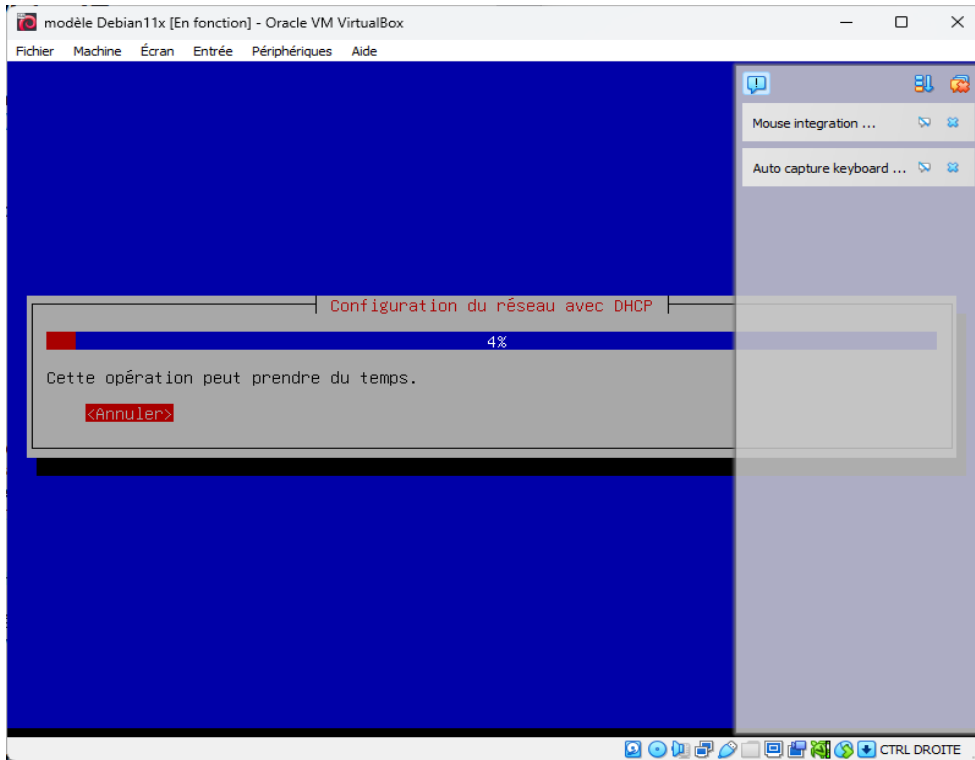
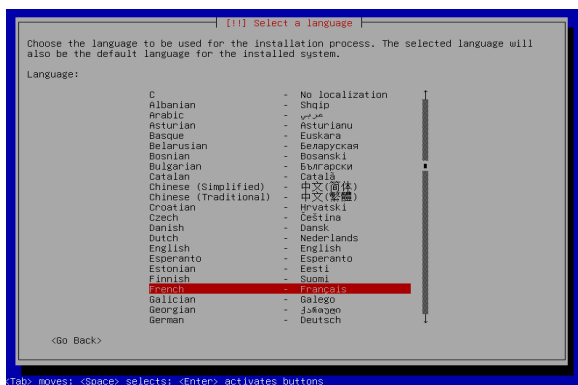


# Installation de Debian

Pour pouvoir installer Debian, il faut donc tout d'abord [créer une machine virtuelle sur VirtualBox](#) (voir fiche de procédure de VirtualBox) avec les infos que l'on souhaite, ensuite Debian se lance et on lance l'installation (voir ci dessous)

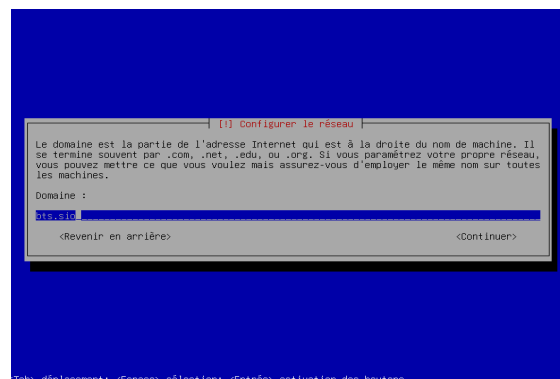


On nous demande donc une série d'informations que l'on doit donner pour pouvoir utiliser Debian (nom/domaine/mot de passe...) en suivant les inscriptions demandées (voir ci dessous)



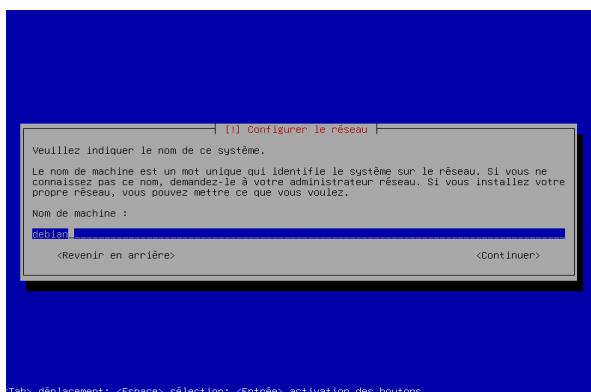
Tab: déplacement: <Espace> sélection: <Entrée> activation des boutons

Choix de la langue



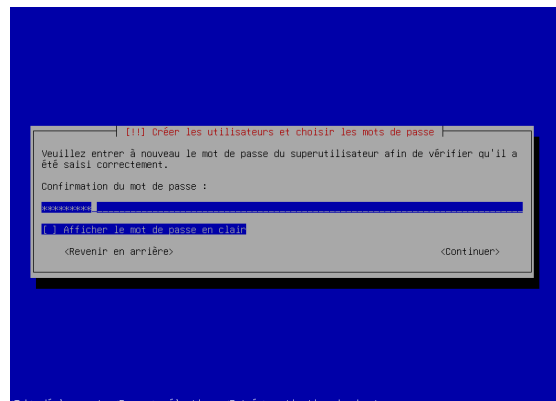
Tab: déplacement: <Espace> sélection: <Entrée> activation des boutons

Nom du domaine



Tab: déplacement: <Espace> sélection: <Entrée> activation des boutons

Nom de la machine

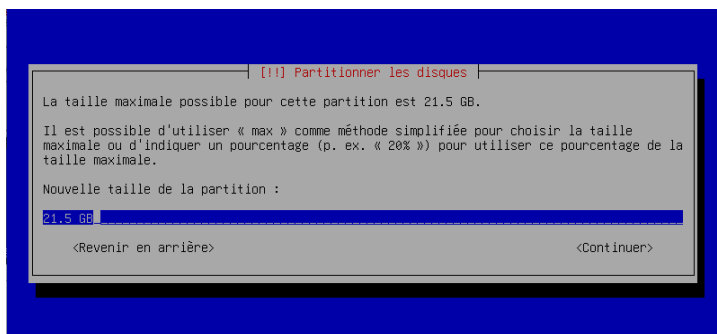
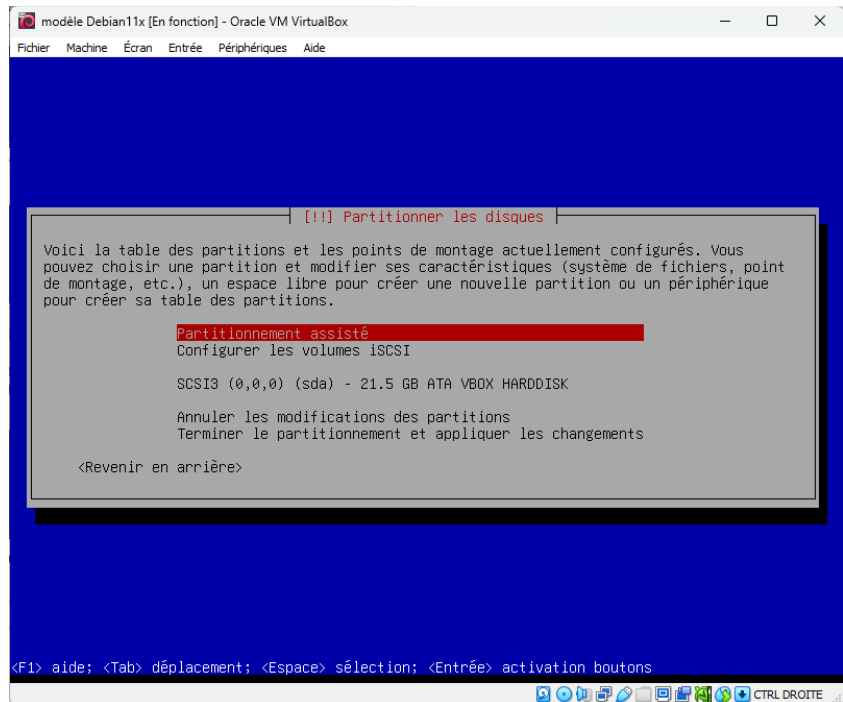


Tab: déplacement: <Espace> sélection: <Entrée> activation des boutons

Choix et confirmation du MDP

Après avoir effectué cela, nous pouvons donc choisir le **partitionnement** de disque que l'on souhaite, il faut ainsi sélectionner "**Manuel**", puis le menu comme montré à droite s'affiche.

Ainsi nous sélectionnerons le disque SCSI3, on peut voir qu'il a 21.5Gb, c'est ici que nous diviserons les disques .



On crée donc un partitionnement sur cet espace, puis on crée une nouvelle partition, on en crée une **primaire** et plusieurs de type **logique** et on indique (comme sur l'image à gauche) la taille de la partition, c'est à dire la taille qu'on veut mettre.

On indique ensuite les infos que l'on souhaite pour le stockage, tout d'abord **l'utilisation de cet espace**, le point de montage, l'indicateur d'amorçage...

Puis on valide et on répète cette opération sur tous les partitionnement que l'on souhaite faire.

